



Задание к дополнительной общеразвивающей программе

(Базовый уровень)

Группа 1. дата занятия: 02.04.2020

Группа 2. дата занятия: 03.04.2020

Группа 2. дата занятия: 03.04.2020

Дорогие друзья!

Продолжаем наш курс обучения в театре моды «Лаборатория дизайн-Мода» по прикладному искусству.

Тема: Вышивка крестом.

Цель занятия: научиться изготавливать строчку крестом и полукрестом.

Задачи:

- познакомиться с технологией изготовления стежков крест и полукрест;
- научиться самостоятельно изготавливать стежки крест и полукрест;

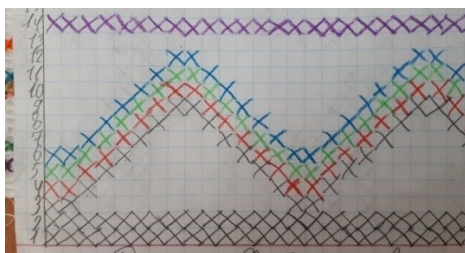
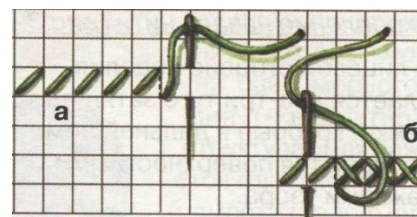
Сегодня мы приступим к изготовлению вышивки крестом на вафельном полотенце по ранее вами самостоятельно изготовленной схеме. Для этого **вам понадобятся:** вафельное полотенце, ваша схема вышивки, нитки «Мулине», игла для вышивания, ножницы.



При работе с инструментами не забывайте соблюдать технику безопасности, работайте внимательно и аккуратно. Работу лучше выполнять под присмотром родителей.

Этапы работы над вышивкой:

- определить количество цветов, используемое в вышивке;
- научиться правильно закреплять нитку в вышивке на изнанке (см видео «Вышивка крестом»);
- вышить крестиками согласно схеме две параллельные дорожки;
- вышить «змейку» крестиками согласно схеме (3-5 цветов).
- вышить крестиками согласно схеме дорожку (1 цвет).



Начните работать из левой нижней части вафельного полотенца отступая от кромки 2 клеточки, вышивайте полукрестом внутри клеточки из нижнего левого угла в верхний правый угол (по этому принципу вы рисовали на схеме) Таким образом, заполняйте весь ряд. Обратно закрывайте крест из нижнего правого в верхний левый угол. Начинайте создавать свой рушник согласно вашей индивидуальной схеме.

Для выполнения задания необходимо:

- пройти по электронной ссылке на канале YouTube

<https://www.youtube.com/watch?v=iMd-4rk06Pc&feature=youtu.be>

- посмотреть видео- урок по теме «Вышивка крестом»,
- выполнить несколько стежков крестом на бумаге в клетку;

- самостоятельно вышивать на вафельном полотенце в соответствии с ранее самостоятельно изготовленной схемой.

Техника безопасности.

- При работе с ножницами внимательно следите за направлением резания, не держите ножницы лезвиями в верх, не оставляйте ножницы с открытыми лезвиями, передавайте закрытые ножницы кольцами вперед.
- Иглы и булавки хранить в игольнице, нельзя брать в рот. При шитье иглу направлять перед собой вверх или в сторону, шить необходимо с наперстком, чтобы не поранить палец.
- Берегите осанку. Необходимо сохранять прямой угол в области локтевых, тазобедренных и голеностопных суставов.
- Источник света должен находиться с лева. Он может быть естественным или искусственным с правильной цветопередачей.

Ваши фото – отчеты выполненных заданий присылайте на мой электронный адрес t070866@yandex.ru.

Мы постоянно на связи с вами по любым вопросам по телефону 89062992231 и в группах WhatsApp