

## **Задание к дополнительной общеразвивающей программе**

(Базовый уровень)

Группа 1. дата занятия: 30.03.2020

Группа 3. дата занятия: 30.03.2020

Группа 2. дата занятия: 31.03.2020

**Дорогие друзья!**

**Продолжаем наш курс обучения в театре моды «Лаборатория дизайн-Мода» по прикладному искусству.**

**Тема: Вышивка крестом.**

**Цель занятия:** познакомиться с русской вышивкой крестом и способом ее изготовления.

**Задачи:**

- познакомиться с отличительными особенностями изготовления рушников;
- научиться самостоятельно изготавливать схемы вышивки крестом для рушника.

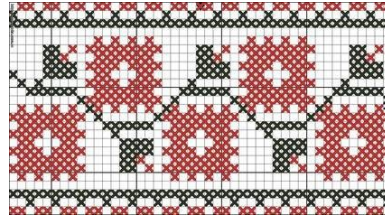
Для изучения вышивки крестом на рушнике необходимо обратиться к первоисточнику и рассмотреть особенности расположения дорожек на узком полотне 50- 55см., а так же рассмотреть традиционные цвета имеющие свое значение:

Красный цвет — любимый в русской народной вышивке. Считается, что он символизирует солнце, весну, тепло, здоровье и саму жизнь. Наиболее старинные образцы вышивки выполнены либо красными нитями по белому фону, либо белым по красному. Другие цвета стали добавляться в композиции несколько позже, но и тогда красный сохранил свою ведущую роль.

Белый цвет связывался в народных приданиях со светом, чистотой, с понятием о боге. Олицетворял женское начало.

Желтый цвет – это цвет солнца.

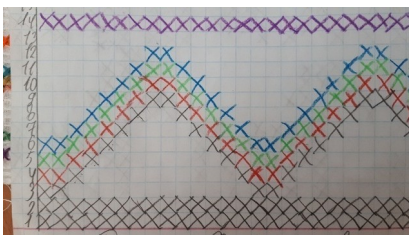
Черный цвет земли.



Для изготовления схемы вышивки **вам понадобятся**: лист бумаги в клетку, простой карандаш, ластик, цветные карандаши или фломастеры.

- определить количество цветов используемое в вышивке;
- нарисовать крестиками в цвет вышивки две параллельные дорожки (2 цвета),
- нарисовать «змейку» крестиками в цвет вышивки (3-5 цветов).
- нарисовать крестиками в цвет вышивки дорожку (1 цвет).

Начните работать простым карандашом, рисуйте крестики внутри клеточки из нижнего левого угла в верхний правый угол (по этому принципу вы будете вышивать на рушнике) Таким образом заполняйте всю строку. Обратно закрывайте строку из нижнего правого в верхний левый угол. Начинайте создавать свой эскиз в цвете.



Для выполнения задания необходимо:

- пройти по электронной ссылке на канале YouTube <https://www.youtube.com/watch?v=iMd-4rk06Pc&feature=youtu.be>
- посмотреть видео- урок по теме «Вышивка крестом»,
- самостоятельно изготовить схему вышивки крестом в цвете, с использованием листа бумаги разлинованного в клетку.

Ваши фото – отчеты выполненных заданий присылайте на мой электронный адрес [t070866@yandex.ru](mailto:t070866@yandex.ru).

Мы постоянно на связи с вами по любым вопросам по телефону 89062992231 и в группах WhatsApp