

Приветствуем вас и предлагаем собрать медведя-домоседа!

Что понадобится для сборки?

1) 4 листа белого картона формата А4 (отлично подойдет чертежный картон «Гознак») + 1 лист черного картона (по желанию, черные детали продублированы на листе №5, но можно не распечатывать его и собрать всю фигуру целиком из белого картона).

Обратите внимание, что нужна именно плотная бумага (плотность от 180 гр/кв.м., можно использовать плотную фотобумагу, но точно не берите для работы тонкую офисную бумагу для печати, результат сборки вас разочарует);

2) **принтер** для печати файла с деталями из комплекта файлов, который вы скачали;

3) **канцелярский нож или ножницы**;

4) **линейка** (рекомендуем использовать металлическую);

5) **клей для картона**. Идеально - строительный ПВА (например, «ПВА Момент Столяр»);

6) **черный маркер/фломастер** для того, чтобы выделить нос и детали на лапах медведя, если вы не использовали черный картон;

7) **несколько часов свободного времени, немножечко терпения и хорошее настроение :)**

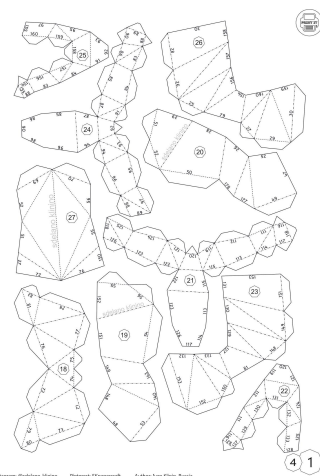
Порядок действий:

1. **Нужно распечатать схему** на картоне плотностью от 180 г/м2.

Чаще всего домашние принтеры с вертикальной загрузкой отлично справляются с печатью на чертежном картоне.

Вы можете распечатать развертку сразу на плотном картоне, а можете распечатать на обычной офисной бумаге и «перенести» на картон, вот здесь видео, как это сделать:

<https://www.instagram.com/p/ByVCjxxI2K3>



2. **Давайте познакомимся с условными обозначениями:**

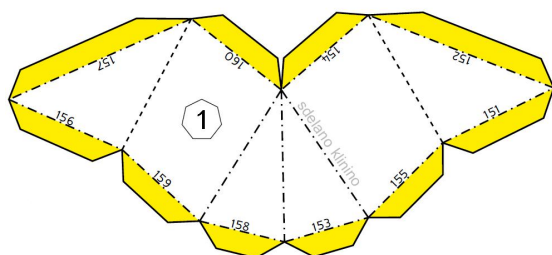
- сплошная линия – это граница элемента, по ней нужно вырезать деталь;

- штрих-пунктир – линия сгиба НА СЕБЯ;

- пунктир – это линия сгиба ОТ СЕБЯ;

- грани двух деталей с одинаковыми цифрами склеиваются между собой;

- желтым цветом для примера выделены **клапаны** – этой частью деталь приклеивается к другим..



3. Вырежьте детали. Сделать это можно ножницами или канцелярским ножом: прикладывайте линейку вдоль сплошной линии и проводите по ней канцелярским ножом.

Если вы решили вырезать детали именно ножом, подумайте, на что положить листы, чтобы не испортить стол. Это может быть специальный коврик для резки или что-то из подручных материалов: лист фанеры, стекло или что-то другое, что вы подложите под лист. :)

4. Согните детали в нужных местах.

Чтобы сгибы получились четкими, нужно ПРОДАВИТЬ каждую линию, положить вдоль неё линейку и провести по линии с нажимом (обычно это называется “пробиговать”).

Если используется канцелярский нож, то сделать это можно обратной (тупой) стороной. Если вырезали детали ножницами, то можно провести по линиям напишушей ручкой, спицей и т.п.

Затем согните детали (в зависимости от обозначения):

- штрих-пунктир – линия сгиба НА СЕБЯ;
- пунктир – это линия сгиба ОТ СЕБЯ;

5. Склейте детали.

Все детали в нашем файле пронумерованы по порядку сборки: для начала работы найдите детали с номерами **1 и 2** и склейте их между собой.

Основные принципы сборки:

1. Грани двух деталей с одинаковыми мелкими цифрами склеиваются между собой.
2. Разметка на деталях напечатана с изнаночной стороны, при сборке все обозначения остаются внутри.
3. Модель клеится так, чтобы клапаны оставались внутри, снаружи их не должно быть видно.



6. Как работать с клеем?

Тонким слоем наносите клей на клапан и аккуратно прижимайте. Когда почувствуете, что детали достаточно «схватились», приступайте к следующим клапанам.

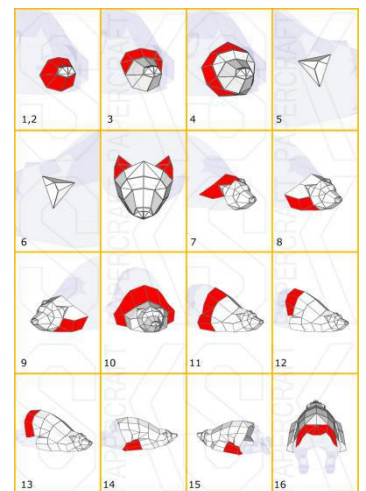
А дальше нужно склеить между собой все 26 деталей, следуя подсказкам в пошаговой инструкции. Цифра на каждой картинке здесь обозначает номер детали, которую нужно приклеить на каждом шаге.

7. Готово!

Наш модельный ряд постоянно пополняется, обновления можно найти в Инстаграм [@sdelano_klinino](https://www.instagram.com/sdelano_klinino) и группе ВК https://vk.com/sdelano_klinino. Присоединяйтесь! :)

Будем благодарны, если под фото с готовой работой вы добавите хэштеги #SKpapercraft и #сделаноклинино и отметите наш аккаунт.

Берегите себя и проводите время с интересом!



  [@sdelano_klinino](https://www.instagram.com/sdelano_klinino)

Мастерская картонного декора «Сделано Клинино»