

СТУДИЯ « КАПИТЕЛЬ »
ПРОФЕССИЯ: АРХИТЕКТОР
ТЕХНИЧЕСКАЯ НАПРАВЛЕННОСТЬ
И
ХУДОЖЕСТВЕННОЕ ТВОРЧЕСТВО.

Уровень: базовый / Срок реализации: 2 года /

Программа для учащихся от 10 до 17 лет

ДЕРЖАВИНА ОЛЬГА АНАТОЛЬЕВНА

педагог дополнительного образования

ГБОУ ДО ЦВР «На Сумском»,

архитектор – дизайнер – художник, старший преподаватель высшей школы, в составе союзов художников и архитекторов, дизайнеров в России и в Италии.

25.04.2020, 28.04.2020

ТЕМА МОДУЛЯ:

РЕЛЬЕФ, ПЕЙЗАЖ И
ФОРМИРОВАНИЕ КУЛЬТУРНОГО,
ЛАНДШАФТА СРЕДСТВАМИ АРХИТЕКТУРНОЙ КОМПОЗИЦИИ И
ФОРМАМИ.

Основные формы и элементы объектов природы (плоскости равнины и горные, холмистые объемы рельефа, лесные массивы, водная гладь водоемов, озер и морей), в состоянии покоя и в движении, смена сезонов, цветовых сочетаний, визуальные изменения пространственных расстояний. Как меняется окружающая среда, строение природных форм во времени. Как человек – архитектор и инженер меняет и создает новое культурное пространство в природе, какими средствами художественного творчества и какие технические знания человек применяет, как происходит проектирование архитектурных форм и как планируются городские поселения.

ТЕМА ЗАДАНИЯ:

РЕЛЬЕФ, ПРИРОДНЫЙ ПЕЙЗАЖ И ФОРМИРОВАНИЕ
КУЛЬТУРНОГО, АРХИТЕКТУРНОГО ЛАНДШАФТА СРЕДСТВАМИ
МАЛЫХ АРХИТЕКТУРНЫХ ФОРМ.

ЦЕЛЬ ЗАДАНИЯ:

Умение наблюдать за натурными объектами исследования, природным ландшафтом. Фиксировать знания, полученные при наблюдении. При этом, стараться понимать, как тот или иной ландшафт может быть использован для изменения его под нужды и потребности человека или группы людей – общества.

Развить в себе любознательность и умение замечать, самостоятельно развивать в себе внутренние качества исследователя в области истории, теории и практики архитектурного проектирования.

Использовать полученные знания и применять их во взаимосвязи с другими науками. А также, уметь запечатлеть и отразить знания с помощью средств художественного творчества, архитектурно-строительного черчения, моделирования, конструирования и технических знаний.

С помощью знаний, которые предлагают технические, гуманитарные науки и архитектура, использовать возможность проектного мышления для создания своего нового художественного образа, объекта творческого и технического направлений, которые могут относиться к декоративно – прикладному направлению или дизайну и архитектуре, строительству.

ЗАДАЧИ, КОТОРЫЕ СЛЕДУЕТ РЕШИТЬ при постановке проблемы над изучением направления архитектуры и дизайна:

Познакомиться с историей и описанием объекта исследования, познакомиться с историей и теорией архитектуры ее возможностями, прочитав о нем в литературных источниках /в книгах или интернете/.

Создать свой научный мир и свою картину мира, средствами художественного анализа и творчества, за счет использования знаний и достигнутых результатов, опыта предыдущих архитекторов, конструкторов, инженеров, изучая прототипы и то, что дает нам природа.

Овладеть техниками и знаниями: архитектурного и художественного рисования, аналитического, проектного рисования, графического рисования дизайнера, архитектурного цветоведения, передачи фактуры и текстуры для выявления отделки и материала архитектурного проекта здания или культурного ландшафта.

Уметь воспроизвести визуальный художественный образ.

Построить логический ряд от начала до конца создания композиции архитектурного проекта. Уметь определять и использовать стадии архитектурного проектирования.

Создавать композицию и уметь определить композиционное содержание элементов внутри проектной плоскости, определять и строить проекции архитектурной формы.

Построить схему, чертеж элементов изучаемого объекта, в пределах проектной плоскости.

Видеть гармоничное сочетание частей и целого. Использовать системный анализ в проектировании, как аналогию в построении композиции. Т. е. создать схему проектирования и следовать поэтапно, выполняя все необходимые рекомендации.

Наблюдать и фиксировать информацию о натурном природном объекте исследования, от общей формы, до внутреннего содержания и снова в целом. А далее, с помощью процесса проектирования создавать культурный ландшафт, внедряя в него, в общую композицию, архитектурные формы, которые создаются для каждого конкретного ландшафта.

Создать новое произведения искусства / архитектуры и др. видов /, с помощью переосмысления, анализа информации, полученной при аналитическом рисовании натурального объекта природы, при архитектурном, техническом рисовании и черчении.

ТЕМА:

Создание творческой работы над исследованием объекта природного ландшафта, а далее, внедрения в него фрагментов природного ландшафта, предлагается по нескольким уровням заданий:

ЗАДАНИЕ 5-е: Определить колористическую шкалу с помощью линии квадратов в нижней части листа, как дополнительную информацию об природном натурном объекте исследования. Распределив в каждом квадрате найденный цвет.

А далее, нанести цвет в необходимую часть формы объекта.

Используя при работе схему цветового круга, предварительно выполнив на отдельном листе и схемы цветовых сочетаний.

Наносить колористические характеристики следует в техники «отмывка», которая используется и в практике акварельной живописи, и в архитектурном изображении зданий, сооружений, малых архитектурных форм.

В этом задании следует сначала сделать несколько пробных упражнений, с помощью составленных водных растворов слабой консистенции с тушью, разных, не менее 7 насыщенных оттенков, либо водный раствор один, слабо

разбавленной туши, для насыщения послойно каждый отдельный фрагмент и планы общей формы.

Далее, использовать слабые оттенки той колористической шкалы, которая уже найдена и наносить сверху на оттенки серые тех слоев, которые уже были нанесены.

При этом, надо замечать, что состав оттенка серого с тушью и состав оттенков цветных должен быть одинаковым, не темнее основного раствора с тушью, а может быть слабее. Чтобы не удалить и не перепутать уже сложившиеся тональные отношения.

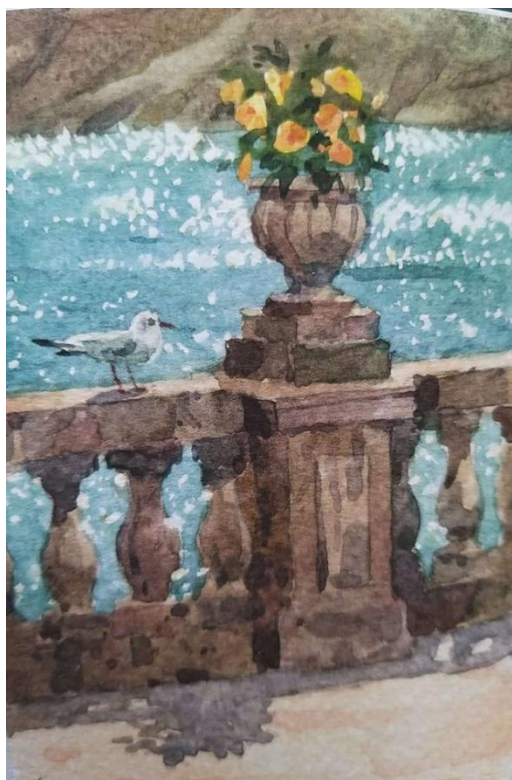


Рисунок демонстрационный во время занятия Державиной О.А. с детьми.

ЗАДАНИЕ 6-е: Написать отдельными словами о своем впечатлении и отношении к объекту природного, культурного ландшафта, который вы исследовали в процессе архитектурного и аналитического рисования. Природный ландшафт, которые имеет не только значение биологической живой формы, которое находится в составе экосистемы. Также, как и культурный ландшафт имеет значение и становится частью экосистемы.

СПРАВКА ИЗ НАУЧНОГО ЗНАНИЯ ОБ АРХИТЕКТУРЕ:

Архитектура – направление деятельности, научное знание, в котором используется знание о формах живой и неживой природы. В процессе поисков

достижения новых форм цивилизации и комфорта, человек постоянно обращается за помощью к тому, что содержит в себе природа и какую информацию она дает о себе. Эти сведения известны еще со времен таких исследователей, как Демокрит, Витрувий и т.п. Известен опыт использования природных форм и их строения архитекторами, дизайнерами, художниками. Великий зодчий итальянского Возрождения Ф. Брунеллески в качестве основы для конструирования купола Собора в городе Флоренция, в Италии, взял скорлупу птичьего яйца. А Леонардо Да Винчи, изобретая летательные аппараты, строительные и военные машины, копировал и создавал аналитические рисунки, в статике и динамике, с форм животных и птиц. В древней русской архитектуре и декоративно – прикладном искусстве, нашла свое выражение гармония стройных остроконечных елей, фактура сосновых или еловых шишек.

В процессе переосмысления природных форм и объектов исследования участвует интерпретация автором архитектурного рисования, преобразования его в новый функциональный объект или в новое произведение искусства. Такое переосмысление можно заметить в проектах архитектора Антонио Гауди.

Итак, в настоящее время наука архитектура занимается прежде всего изучением объектов разных форм для изучения законов гармонизации, принципов формообразования, использования знаний о природе и технике, технологий. Техническая наука изучает принципы построения и функционирования объектов, с целью их использования в решении вопросов инженерии и технологий, в архитектуре и дизайне – в создании архитектурных пространств и объектов разного назначения.

ЭТАПЫ РАБОТЫ исследования с помощью архитектурного рисунка, черчения **НЕОБХОДИМО ФИКСИРОВАТЬ!**

ПРАВИЛО СЪЕМКИ РАБОТ: Изображение фотографировать при хорошем освещении /дневном или электрическом/, при этом нужно держать средство - мобильный телефон или планшет/ параллельно плоскости листа /изображения. Убедитесь, чтобы фокус изображения при съемке был четким.

Фото производить параллельно плоскости листа произведения вашего научно – художественного творчества. При этом, края в аппарате фотографирования должны быть параллельны, ровными.

Далее, все фото каждого из этапов направлять по почте:

ОБЩАЯ ПОЧТА ДЛЯ ВЫКЛАДЫВАНИЯ ФОТО РАБОТ СДЕЛАННЫХ НА ЗАНЯТИЯХ В ЦВР и в СКАЙПЕ, ПО АРХИТЕКТУРЕ, МАКЕТИРОВАНИЮ, АНАЛИТИЧЕСКОМУ РИСУНКУ И ИТ ЯЗ,: login: cvr-arch-e-disegno@mail.ru

В теме письма напишите: ЦВР. Рисунок/Архитектура. Название темы: ...
Фамилию Имя автора рисунка. !!

ССЫЛКА НА ЗАНЯТИЕ: <https://join.skype.com/ci8PHmIbYyvp>

ЖЕЛАЮ ТВОРЧЕСКИХ УСПЕХОВ!